

Studiegids 2010

Studiegids 2010

CVA Informatica Opleidingen B.V.
Zekeringstraat 23
1014 BM AMSTERDAM
T 020-581 77 66
F 020-581 77 67
I www.cva.nl
E info@cva.nl

Inhoudsopgave

1. Over CVA.....	1
1.1 Digitale nieuwsbrief	1
1.2 Cursuslocatie en bereikbaarheid.....	1
1.3 Dag -en avondcursussen en locaties	2
1.4 Verhuur lokalen.....	2
1.5 Open dagen / avonden	2
1.6 Studieadvies	3
1.7 Service na afloop van de cursus	3
1.8 Cursusinhoud, prijzen, locatie en aanmelden.....	3
2. Reïntegratietrajecten / baangarantie.....	5
2.1 Waarom kiezen voor ICT?	5
2.2 Wat bieden we aan?.....	5
2.3 De rol van CVA.....	5
2.4 IRO	5
2.5 Interesse?	5
2.6 Aanmelden voorlichtingsbijeenkomst.....	5
2.7 Persoonlijk gesprek	5
3. E-learning.....	7
3.1 Waaruit bestaat een e-learning module?	7
3.2 Hoe werkt het?	7
3.3 Wat heeft u nodig?	7
3.4 Hoe kom ik aan een toegangscode?	7
3.5 Welke modules zijn er en wat zijn de kosten?	7
4. Opleidingen en cursussen	9
4.1 Gecertificeerde opleidingen	9
4.2 Cursussen in MS Office	10
4.3 Open inschrijving of maatwerk	10
4.3.1 Open inschrijvingen	10
4.3.2 Maatwerk.....	11
4.3.3 Offerte maatwerk.....	11
5. Het Europees Computer Rijbewijs (ECDL)	13
5.1 Het ECDL diploma.....	13
5.1.1 De ECDL eindtermen.....	14
5.2 ECDL startdiploma	15
5.3 ECDL examens	15
5.4 ECDL-Advanced.....	15
5.4.1 De modules:.....	16
6. I-Tracks.....	17
6.1 Beschikbaarheid I-Tracks modulen.....	17
6.2 Welke niveaus zijn er?	17
6.3 Tracks en modulen	18
6.4 Afkortingen en inhoud I-Tracks modulen	18
7. Start Track: Start Track Certificate	19
7.1 Inhoud, prijzen, locatie en aanmelden.....	19
8. Short Tracks	21
8.1 Information Security Administration based on ISO/IEC 27002	21
8.2 Network and Internet Security based on ISO/IEC 27002	21
8.3 Information Security Management based on ISO/IEC 27002	21

8.4	Application Management	21
8.5	ITIL Practitioner IT Service Management	22
8.6	ITIL Manager IT Service Management	22
8.7	IT Project Management	22
8.8	Test Management	22
8.9	Inhoud, prijzen, locatie en aanmelden.....	22
9.	Career Tracks Foundation	23
9.1	Career Track: Certified System Engineer	23
9.2	Career Track: Certified Network Administrator	23
9.3	Career Track: Certified Helpdesk Professional.....	24
9.4	Career Track: Cert. Business Information Administrator	24
9.5	Career Tracks Advanced	24
9.6	Inhoud, prijzen, locatie en aanmelden.....	24
10.	Academy Tracks	25
10.1	I-Tracks Academy Foundation.....	25
10.2	Academy Advanced	26
10.2.1	Academy Advanced Certificate in IT Service Management.....	26
10.2.2	Academy Advanced Software Design and Development	28
10.3	Academy Expert	30
10.3.1	Academy Track Software Design and Development Expert Niveau	30
10.3.2	Academy Track IT Service Management Expert Niveau	31
11.	Kopstudie HBO-Informatica.....	33
12.	Instromen van PDI of AMBI naar I-Tracks.....	34
12.1	Studieadvies voor I-Tracks.....	34
13.	ITIL®	35
13.1	Wat houdt ITIL® precies in?	35
13.2	Door wie is ITIL® ontwikkeld?.....	35
13.3	Waarom is ITIL® belangrijk?.....	35
13.4	De Service Delivery Set en de Service Support Set.....	35
13.4.1	De Service Delivery Set	35
13.4.2	De Service Support Set	36
13.5	Welke ITIL® opleidingen zijn er?	36
13.5.1	Foundation Certificate in IT Service Management-V2.....	36
13.5.2	Practitioner's Certificate in IT Service Management-V2	36
13.5.3	Manager's Certificate in IT Service Management-V2.....	37
13.6	ITIL® versie 3.....	37
13.6.1	Inhoud ITIL® versie 3	37
13.7	Inhoud, prijzen, locatie en aanmelden.....	37
14.	PRINCE2®.....	39
14.1	PRINCE2® Foundation	40
14.2	PRINCE2® Practitioner	40
15.	Applicatiebeheer met ASL.....	41
15.1	ASL Foundation	41
15.1.1	Het ASL-Framework.....	42
16.	Functioneel Beheer met BiSL.....	43
17.	MOF.....	44
18.	TMap® Next	45
18.1	TMap is vernieuwd.....	45

19. MCDST	47
20. MCSA	49
21. MCSE	51
22. Examens bij CVA	53
22.1 EXIN examens	53
22.2 ECDL examens	53
22.3 Kosten en aanmelden examens	53
23. Meer informatie.....	54
23.1 Adressen	54
23.2 Cursusdata en prijzen	54
23.3 Handige websites.....	54
23.4 Persoonlijk intakegesprek	54

1. Over CVA

CVA Informatica Opleidingen is sinds 1982 een betrouwbare en onafhankelijke partner voor professionele informaticaopleidingen. Alle cursussen bij CVA leiden op voor leveranciers-onafhankelijke examens als ASL, CompTia, I-Tracks, CompTia, MCSA, ITIL®, Microsoft, MOF, PRINCE2® en ECDL. Ons motto is "Opleiders met aandacht" en dat maken we waar door een persoonlijke benadering van onze cursisten en klanten. Kwaliteit staat bij ons hoog in het vaandel en wordt continu gemeten, zowel bij de evaluatie aan het einde van de cursus, als bij de slagingspercentages, die over het algemeen ruim boven het landelijk gemiddelde liggen. Persoonlijke aandacht begint bij ons al bij het intakegesprek, waarin u een vrijblijvend studieadvies op maat krijgt.

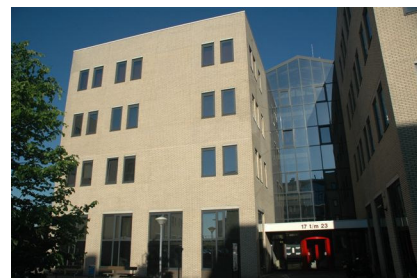
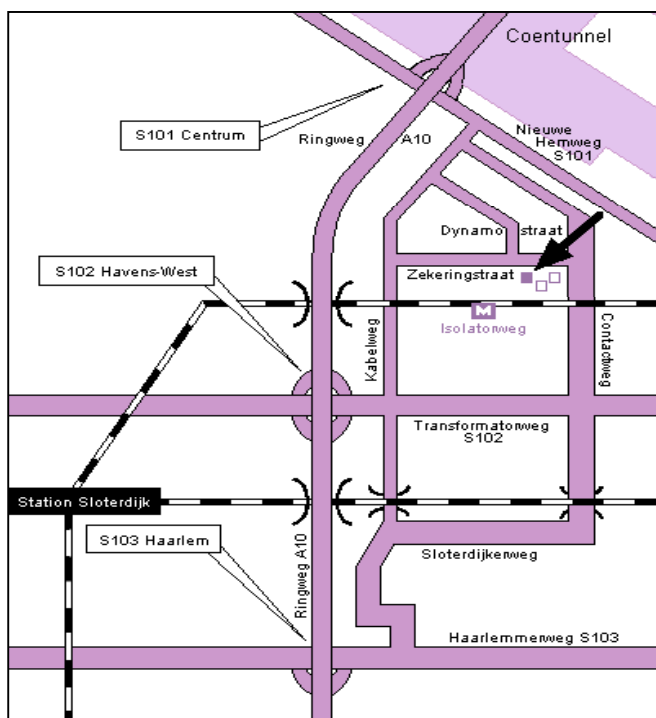
1.1 Digitale nieuwsbrief

CVA brengt regelmatig een digitale nieuwsbrief uit. Daarin staat allerlei nieuws over ontwikkelingen binnen CVA, nieuwe cursussen en aanbiedingen. U kunt zich opgeven voor de digitale nieuwsbrief via onze site. U kunt het actuele CVA-nieuws ook altijd vinden op onze site.

1.2 Cursuslocatie en bereikbaarheid

Wij zijn gevestigd in Amsterdam, op de derde verdieping van een modern kantoorpand (lift aanwezig). We beschikken over daar over 8 comfortabele leslokalen, voorzien van airco. In de lokalen kunt u gebruik maken van moderne, snelle apparatuur met flatscreens en ADSL internet verbinding. Tevens beschikken wij over een eigen lunchruimte waar u kunt genieten van een heerlijke lunch.

Ons kantoor in Amsterdam is prima bereikbaar via het openbaar vervoer en heeft de beschikking over ruime (gratis) parkeergelegenheid. U kunt een routebeschrijving vinden op onze site.



Adres:
Zekeringstraat 23
1014 BM Amsterdam
T: 020-5817766
F: 020-5817767
info@cva.nl
www.cva.nl

1.3 Dag -en avondcursussen en locaties

Op onze hoofdvestiging in Amsterdam worden veelal dagcursussen gegeven. Sommige cursussen worden ook in de avonden verzorgd. De lestijden van de dagcursussen zijn van 9:30 tot 16:30 uur, de avondcursussen duren van 19:00 tot 21:30 uur. Behalve op onze hoofdvestiging in Amsterdam, is er een aantal cursussen die landelijk wordt aangeboden:

Utrecht, Den Haag, Rotterdam, Eindhoven, Arnhem en Zwolle.

De cursussen worden over het algemeen verzorgd bij Regus Business Centers. Kijk voor de cursuslocaties op: www.regus.nl.

Wij geven avondcursussen voor de volgende opleidingen:

- ITIL®
- PRINCE2®
- ASL
- BSL
- I-Tracks
- ECDL
- Microsoft
- T-Map
- HBO-ICT

Bekijk onze website voor alle actuele informatie over data, prijzen, tijden en locaties.

1.4 Verhuur lokalen

U kunt bij CVA Informatica Opleidingen ook lokalen huren. De verhuur heeft alleen betrekking op de lokalen van onze hoofdvestiging in Amsterdam. U kunt kiezen voor een lokaal met of zonder computers en beamer. Wij hebben de beschikking over moderne, snelle apparatuur met flatscreens en ADSL-internetverbinding. Ieder lokaal is uiteraard uitgerust met voldoende bureaustoelen, een whiteboard plus stiften en een bordwisser. Tevens bieden wij u de mogelijkheid gebruik te maken van onze goed verzorgde lunch in onze eigen lunchruimte. Als u een indruk wilt krijgen van onze lokalen en de lunchruimte, kom dan gerust een keer langs of bekijk de 3-D rondleiding op onze website. Voor actuele prijzen en meer informatie kunt u terecht op onze site of contact met ons opnemen.

1.5 Open dagen / avonden

We organiseren ieder jaar een aantal open dagen en avonden op onze vaste cursuslocatie in Amsterdam. Op deze dagen kunt u informatie krijgen over I-Tracks, ABMI opleidingen en alle andere cursussen die bij CVA Informatica Opleidingen gevolgd kunnen worden. U kunt vragen stellen over de cursusinhoud, gewenste vooropleiding en studiebelasting en dergelijke, maar ook onze cursuslokalen eens rustig bekijken, het lesmateriaal inzien en de sfeer proeven. De open dagen zijn van 9:30 tot 16:30 uur en de open avonden van 19:00 uur tot 21:30. Het is niet nodig om een afspraak te maken, u kunt gewoon naar binnen lopen. Als u wilt weten wanneer de open dagen zijn, kunt u even met ons bellen of kijken op onze website.

1.6 Studieadvies

Als u niet kunt komen op een van de open dagen/avonden, kunt u contact met ons opnemen voor een vrijblijvend persoonlijk studieadvies. Onze cursuscoördinator maakt graag een uurtje voor u vrij om uw persoonlijke studiesituatie met u door te nemen.

1.7 Service na afloop van de cursus

Als u bij ons een cursus volgt, kunt u ook na de cursus met uw vragen bij ons terecht. Wanneer u bijvoorbeeld een cursus Word heeft gedaan en u loopt op uw werkplek ergens tegen aan waar u niet uit komt, schroom dan niet om ons te bellen of te mailen. Ook cursisten die een gecertificeerde opleiding volgen, kunnen van deze service gebruik maken. Na afloop van de cursus moet er vaak flink gestudeerd worden voor het examen en het is prettig te weten dat u ook dan nog met uw vragen bij ons terecht kunt.

1.8 Cursusinhoud, prijzen, locatie en aanmelden

Ga naar onze website www.cva.nl voor de inhoud, prijzen en locaties van de diverse cursussen en als u zich wilt en aanmelden. Klik op Alfabetisch als u al precies weet welke module u wilt volgen. Door het aanmaken van een account kunt u zich via de website direct aanmelden voor een cursus. Klik op de link 'Overzicht' als u eerst meer informatie wilt over de verschillende cursussen.

- PRINCE2® is a Registered Trade Mark of the Office of Government Commerce (OGC) in the United Kingdom and other countries.
- The Swirl Logo™ is a Trade Mark of the Office of Government Commerce (OGC).
- ITIL® is a Registered Trade Mark, and a Registered Community Trade Mark of the Office of Government Commerce (OGC), and is Registered in the U.S. Patent and Trademark Office.
- PRINCE2® en ITIL® concepten zijn gebaseerd op best practices verzameld uit het bedrijfsleven en zijn intellectueel eigendom van the Office of Government Commerce (OGC).
- TMap® is een geregistreerd merk van Sogeti Nederland B.V.

2. Reïntegratietrajecten / baangarantie

Bent u werkloos en op zoek naar een baan? Dan heeft CVA diverse mogelijkheden om u, eventueel samen met uw reïntegratiebureau, een leer/werktraject aan te bieden naar een vaste baan.

2.1 Waarom kiezen voor ICT?

Momenteel trekt de werkgelegenheid in de IT-branche weer stevig aan, waardoor er voor gemotiveerde mensen genoeg kansen zijn om een baan te vinden als helpdeskmedewerker of systeembeheerder.

2.2 Wat bieden we aan?

De leer/werktrajecten die we aanbieden, leiden op voor officieel erkende diploma's, waarmee u naar een toekomstig werkgever kunt aantonen dat u ook daadwerkelijk over de gevraagde kennis en vaardigheden beschikt. Alle opleidingstrajecten duren 2-3 maanden en worden afgerond met een officieel diploma. We bieden momenteel vijf trajecten aan waarvan u de inhoud kunt bekijken op onze website.

2.3 De rol van CVA

Graag treden we op als intermediair tussen u als werkzoekende en uw uitkeringsinstantie met als doel voor u te onderzoeken of een financiële tegemoetkoming in de uitvoeringskosten van dit reïntegratietraject mogelijk is.

2.4 IRO

Als u een uitkering ontvangt van UWV en niet in loondienst bent bij een werkgever, kunt u een Individuele Reïntegratie Overeenkomst (IRO) aanvragen om zelf uw reïntegratie te regelen.

2.5 Interesse?

Wilt u meer weten over de opleidingstrajecten voor werkzoekenden? Kom dan naar een van de voorlichtingsbijeenkomsten die we regelmatig op vrijdagochtend op diverse plaatsen in het land organiseren. Een overzicht van data en de locaties staat op de website.

2.6 Aanmelden voorlichtingsbijeenkomst

Meld u aan voor de voorlichtingsbijeenkomst door een e-mail te sturen naar peter@cva.nl en vermeld hierop duidelijk uw naam, telefoonnummer en de datum en plaats van de voorlichtingsbijeenkomst.

Lukt het niet op een van de genoemde tijdstippen bel ons dan even op om een individuele afspraak te maken, tel. 020-5817766 of stuur een mail naar peter@cva.nl.

2.7 Persoonlijk gesprek

Nadat u de voorlichtingsbijeenkomst hebt bijgewoond, kunt u uitgenodigd worden voor een persoonlijk kennismakingsgesprek waarin uw geschiktheid voor de opleiding en het perspectief op een baan worden beoordeeld. Vervolgens wordt samen met u bekeken of uw uitkeringsinstantie de opleiding vergoedt. We doen samen met u de aanvraag en als de uitkeringsinstantie akkoord is, kunt u beginnen met het opleidingstraject.

3. E-learning

E-learning bij CVA houdt in dat u zich kunt voorbereiden op een ECDL of EXIN examen op uw eigen gekozen tijdstip en locatie door allerlei oefeningen te maken die op het internet te vinden zijn. Hierbij kunt u ondersteuning krijgen van de docent. U kunt uw eigen vorderingen bekijken, vragen stellen en extra oefeningen creëren. Als u gebruik wilt maken van een e-learning module heeft u een toegangscode nodig.

3.1 Waaruit bestaat een e-learning module?

Iedere e-learningmodule bestaat uit een aantal oefeningen met vele vragen en voorbeeldexamens die horen bij de module waarvoor u examen wilt doen. Daarnaast krijgt u bij ieder gegeven antwoord te zien of u het goed of fout heeft. Ook krijgt u per vraag feedback waarin het juiste antwoord wordt toegelicht, waardoor u leert van uw fouten.

3.2 Hoe werkt het?

U bestudeert de stof uit het boek en logt daarna in op cva.memotrainer.nl m.b.v. de toegangscode, zodat u de oefeningen kunt maken. Na het maken van een oefening ziet u uw resultaat en kunt u een volgende oefening maken of een memotraining creëren. Een memotraining is een oefening die u zelf kunt samenstellen uit vragen die u al eerder heeft gemaakt.

3.3 Wat heeft u nodig?

Om gebruik te kunnen maken van een e-learning module heeft u een toegangscode nodig die u bij ons kunt opvragen.

Ook heeft u een pc nodig met internetverbinding (liefst via de kabel of breedband) en het studiemateriaal horende bij de module.

3.4 Hoe kom ik aan een toegangscode?

U kunt een toegangscode voor een e-learningmodule aanvragen door een e-mail te sturen naar info@cva.nl met vermelding van de naam van de track of module die u wilt volgen en uw persoonlijke gegevens. Vermeld er duidelijk bij dat het om e-learning gaat. Na uw aanmelding ontvangt u de toegangscode. Het bijbehorende studiemateriaal wordt u toegestuurd per post.

3.5 Welke modules zijn er en wat zijn de kosten?

U kunt alle ECDL modules en alle Foundation modules van I-Tracks via e-learning volgen. Een actuele lijst van beschikbare modules met inhoud en prijzen staat op onze website.

4. Opleidingen en cursussen

Hieronder staat een overzicht van de opleidingen en cursussen die we geven. Het enige verschil tussen een cursus en een opleiding is dat een opleiding wordt afgesloten met een examen en diploma en een cursus niet. Op de website en in deze studiegids gebruiken we de termen door elkaar.

4.1 Gecertificeerde opleidingen

U kunt bij CVA diverse opleidingen volgen die opleiden tot een diploma. Veel cursisten kiezen er voor om een erkende opleiding te volgen: de diploma's zijn bekend bij het bedrijfsleven en u geeft ermee aan over een bepaald niveau te beschikken. Alle erkende opleidingen zijn modulair en worden afgesloten met een examen. Voor alle cursussen die opleiden voor EXIN -en ECDL examens kan bij CVA bovendien het bijbehorende examen worden afgelegd. De cursusprijzen zijn ook altijd inclusief één keer examen doen.

U kunt bij CVA een keuze maken uit de volgende erkende opleidingen waarover u informatie vindt in deze studiegids:

Naam	Niveau	Doelgroep	Voorkennis	Inhoud
ECDL	Basis	Eindgebruikers	Geen	Theorie+Praktijk
I-Tracks	MBO/HBO	Professionals *	Geen	Theorie+Praktijk
BISL	MBO+	Functioneel beheerders	I-Tracks	Theorie
ASL	MBO+	Applicatiebeheerders	I-Tracks	Theorie
ITIL®	MBO	Professionals *	Geen	Theorie+Praktijk
MOF	MBO/HBO	Professionals *	ITIL Foundation	Theorie
PRINCE2®	MBO	Projectmanagers	Geen	Theorie+Praktijk
TMap®	MBO/HBO	Professionals *	Geen	Theorie
MCDST	MBO	Professionals *	ECDL	Theorie+Praktijk
MCSA	MBO+	Professionals *	Engels	Theorie+Praktijk
Bachelor	HBO	Professionals *	Nederlands	Theorie+Praktijk

* Onder professionals verstaan we iedereen die beroepsmatig iets te maken heeft of gaat krijgen met IT. Op onze website kunt u precies vinden welke voorkennis u nodig heeft om aan een opleiding te beginnen.

4.2 Cursussen in MS Office

Naast gecertificeerde opleidingen geven we diverse korte cursussen op het gebied van MS Office, ookwel de PC-Trainingen genoemd. We geven cursus in:

- Access
- Computertypen
- Excel
- FrontPage
- Introductie PC-gebruik
- Outlook
- Powerpoint
- Project
- Toetsenbordvaardigheid
- Windows
- Word

Deze cursussen duren één of twee dagen en worden niet afgerond met een examen. U ontvangt na afloop wel een deelnamecertificaat:

Er zijn cursussen op basis en vervolg niveau. U kunt zelf aangeven in welke versie u de cursus wilt volgen (97, 2000, XP, 2003 of 2007). Daarnaast geven we cursussen op het gebied van programmeren, zoals VBA voor Word, Excel en Access. U kunt op onze site precies zien welke cursussen we geven en hoeveel dagen deze cursussen duren en wat de kosten zijn. Klik hiervoor op de link Inschrijven.

4.3 Open inschrijving of maatwerk

Voor alle opleidingen en cursussen die we geven kunt u zich inschrijven via de Open Inschrijving of een cursus op maat aanvragen. Het verschil staat hieronder beschreven.

4.3.1 Open inschrijvingen

Als u zich individueel of maximaal met vier personen van dezelfde organisatie inschrijft voor eenzelfde cursus op opleiding, kunt u het beste gebruik maken van de Open Inschrijvingen.

Dat betekent dat u zich individueel kunt aanmelden voor een cursus. Voor een open inschrijving gelden de data en prijzen die op onze website staan.

Bij de Open Inschrijvingen volgt u met maximaal zeven andere cursisten de cursus, zodat er ruime aandacht is voor iedere cursist.

4.3.2 Maatwerk

Als u zich met vijf of meer personen van dezelfde organisatie inschrijft voor een cursus is het interessanter een maatwerktraining volgen. De kosten van een maatwerktraining liggen bij vijf of meer cursisten namelijk een stuk lager dan bij een Open Inschrijving.

Bij een maatwerktraining bepaalt u in overleg met ons:

- De cursusinhoud
- De cursuslocatie
- De cursusdata
- De groepsgrootte

Wij adviseren een groepsgrootte van maximaal acht personen, zodat iedere cursist voldoende aandacht krijgt.

Een rekenvoorbeeld:

Open Inschrijving, locatie CVA

Basiscursus Word

Kosten bij 5 cursisten: 2125 euro

Kosten bij 6 cursisten: 2550 euro

Maatwerk, locatie CVA

Basiscursus Word

Kosten bij 5 cursisten: 1750 euro

Kosten bij 6 cursisten: 1820 euro

Maatwerk, uw locatie

Basiscursus Word

Kosten bij 5 cursisten: 1375 euro

Kosten bij 6 cursisten: 1410 euro

Al onze cursusprijzen zijn exclusief 19 % BTW.

4.3.3 Offerte maatwerk

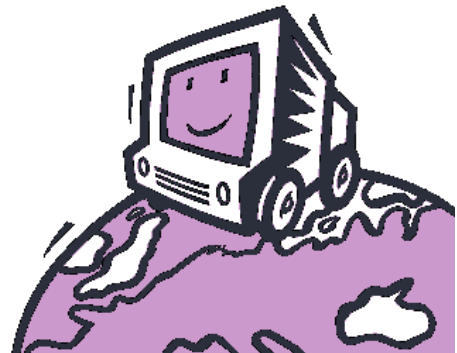
Vraag per mail (info@cva.nl) of telefonisch (020-5817766) een offerte aan.

5. Het Europees Computer Rijbewijs (ECDL)

Het Europees Computer Rijbewijs (European Computer Driving Licence of ECDL) is een internationaal erkend certificaat voor computergebruikers. ECDL is een Europese standaard, met afgezien van de taal overal dezelfde tests, dezelfde exameneisen en dezelfde examenvragen. Het is een opleiding waarvoor geen specifieke voorkennis nodig is en die opleidt voor alle programma's van MS-Office. Met het behalen van het ECDL-diploma toont u aan dat u over essentiële vaardigheden beschikt in het gebruik van de meest voorkomende computerprogramma's. Steeds meer werkgevers vertrouwen bij het werven van personeel op het ECDL-diploma. Voor meer informatie over het ECDL kunt u contact met ons opnemen.

De doelstellingen van het ECDL

- Bevorderen en aanmoedigen van "computer alfabetisme" bij iedereen.
- Verhogen van het kennisniveau van informatietechnologie (IT) en het niveau van kennis en vaardigheden op het gebied van het gebruik van personal computers en gangbare computertoepassingen voor alle burgers in Europa en wereldwijd.
- Garanderen dat alle gebruikers van een computer "het nut" en de voordelen van het gebruik van een personal computer begrijpen.
- Verhogen van de productiviteit van alle medewerkers die in hun werk met computers moeten omgaan.
- Het bevorderen van een hoger rendement van investering in informatietechnologie (IT)
- Een basiskwalificatie leveren die het alle mensen, ongeacht hun achtergrond, mogelijk maakt deel te nemen aan de informatiemaatschappij.



TM ECDL Nederland

5.1 Het ECDL diploma

Het Europees Computer Rijbewijs is opgebouwd rond een speciale, eenvoudig te gebruiken modulekaart. Op deze kaart worden de vaardigheden aangetekend die door de houder ervan zijn gedemonstreerd in examens over zeven overzichtelijke modules. Telkens wanneer het examen voor een module met succes is afgesloten, worden de bijbehorende vaardigheden op de kaart vastgelegd. En een volle kaart geeft recht op de bekroning: het bezit van het Europees Computer Rijbewijs.

Op de volgende bladzijden kunt u zien uit welke zeven modules het ECDL bestaat. U kunt zelf aangeven in welke versie van het Office-pakket u de modules wilt volgen en het examen wilt afleggen. Momenteel kunt u kiezen uit versie 2000, 2002 (XP), 2003 of 2007.

De complete ECDL-opleiding bestaat uit de volgende modules:

1. Theorie: basisbegrippen van Informatie Technologie.

In deze module leert u de opbouw van een pc en begrijpt u de basisbegrippen van Informatietechnologie (IT) zoals gegevensopslag, geheugen, het gebruik van programmatuur en de mogelijkheden van informatienetwerken. Ook leert u hoe IT-systemen een rol spelen in het dagelijks leven.

2. Windows: de computer gebruiken en bestanden beheren.

In deze module leert u de basisfuncties van een pc en het besturingssysteem Windows. U leert bestanden en mappen beheren en organiseren en mappen kopiëren, verplaatsen en wissen. Daarnaast leert u met iconen omgaan en met vensters werken. Het uitvoeren van zoekopdrachten en eenvoudige bewerkingsopdrachten hoort ook bij deze module.

3. Word: tekstverwerking.

U leert omgaan met het tekstverwerkingsprogramma Word, waarbij u eenvoudige handelingen kunt verrichten die samenhangen met het maken, opmaken en afwerken van een document. Ook meer geavanceerde mogelijkheden binnen Word, zoals het opmaken van standaardtabellen, het invoegen van illustraties en het importeren van bestanden komt aan de orde.

4. Excel: spreadsheet

U leert de basisconcepten van een spreadsheet en kunt de basishandelingen verrichten die verband houden met het maken, opmaken en gebruiken van een spreadsheet. Door gebruik te maken van formules en functies kunt u eenvoudige bewerkingen uitvoeren. Ook leert u het uitvoeren van meer geavanceerde mogelijkheden van een spreadsheet zoals het importeren van objecten en het maken van schema's en diagrammen.

5. Access: databases en bestanden

U leert de basisconcepten van databases en kunt een database op de pc gebruiken. De module is in twee delen gesplitst: in het eerste deel leert u om een eenvoudige database te ontwerpen met behulp van MS-Access. In het tweede deel leert u hoe u uit een bestaande database informatie kunt ophalen door gebruik te maken van een zoekopdracht. Ook het maken en wijzigen van rapporten komt hierbij aan de orde.

6. PowerPoint: presenteren en tekenen

U leert gebruik te maken van dit presentatiehulpmiddel en kunt eenvoudige taken uitvoeren, zoals het maken, opmaken en voorbereiden van presentaties. Het maken van presentaties voor verschillende groepen of situaties behoort ook tot de module. Daarnaast leert u eenvoudige handelingen te verrichten met diagrammen en grafieken en kunt u de verschillende diaserie-effecten gebruiken.

7. Outlook en Internet Explorer: informatie- en netwerkdiensten

Deze module is verdeeld in twee delen. In het eerste gedeelte leert u een eenvoudige zoektaak op internet te verrichten. U leert de resultaten op te slaan en kunt internetpagina's en zoekrapporten printen. In het tweede deel leert u werken met e-mail, het bijvoegen van documenten en het organiseren van mappen.

5.1.1 De ECDL eindtermen

Om de examens te kunnen halen, moet u de eindtermen van ECDL beheersen. De eindtermen kunt u downloaden van onze website (ECDL examens). Deze eindtermen zijn de leidraad voor het maken van de examens. Het lesmateriaal van CVA is ook basis van deze eindtermen geschreven.

5.2 ECDL startdiploma

In plaats van het volledige ECDL-diploma kunt u ook kiezen voor het ECDL Startdiploma. U kunt dan kiezen uit vier willekeurige modules. Na het behalen van deze modules, ontvangt u het ECDL Startdiploma. Hierop staat aangegeven welke modules u met succes heeft afgerond. Het ECDL Startdiploma is een uitstekende opstap naar het volledige ECDL diploma, oftewel het Europees Computer Rijbewijs.

5.3 ECDL examens

Sinds september 2003 is CVA Informatica Opleidingen gecertificeerd als testcentrum voor het Europees Computer Rijbewijs, kortweg het ECDL. Daardoor kunt u naast het volgen van een ECDL module ook het examen bij CVA doen. De prijs van een ECDL module is inclusief de kosten van één keer examen doen. U kunt bij ons ook een ECDL-examen doen zonder een cursus te hebben gevolgd. Voor actuele prijzen kunt u terecht op onze website.

Bij aanvang van een ECDL examen, ontvangt u automatisch de modulekaart waarop behaalde examens worden afgetekend. Aan de modulekaart zijn geen extra kosten verbonden als u de cursus bij ons volgt. Als u geen cursus volgt betaalt u een eenmalig bedrag (zie website).

De examens kunnen in elke gewenste volgorde worden afgelegd binnen de geldigheidsduur van de modulekaart (3 jaar).

De examens worden afgenomen via de computer, duren 36 minuten en bestaan uit 36 vragen. Bij 75% of meer bent u geslaagd. Na afloop van het examen ziet u direct de uitslag op uw scherm. U kunt zich aanmelden voor een examen via onze website.

5.4 ECDL-Advanced

ECDL-advanced bestaat uit vier praktijkexamens in computervaardigheden op gevorderd niveau. U kunt examen doen in tekstverwerking, spreadsheets, databases en presentaties. Door praktijkopdrachten uit te voeren laat u zien dat u voldoet aan het vaardigheidsniveau van ECDL Advanced. ECDL Advanced is vanaf nu beschikbaar voor gecertificeerde testcenters. Buiten Nederland is het sinds 2001 op de markt, het groeit daar hard en is inmiddels in 25 landen verkrijgbaar. In Groot-Brittannië halen jaarlijks 15.000 mensen een ECDL Advanced certificaat en in Oostenrijk meer dan 6.500.

ECDL Advanced is bedoeld voor iedereen die de basis-computervaardigheden al beheerst en een stap verder wil gaan. Het is voor veel beroepen noodzakelijk om over meer achtergrondkennis te beschikken dan alleen de basis computervaardigheden. Denk aan helpdeskmedewerkers, administratief medewerkers en secretaresses.

U kunt examen doen in vier modules: Tekstverwerking, Spreadsheets, Databases en Presentaties. Voor elk examen ontvangt u een ECDL Advanced certificaat. Slaagt u voor alle vier examens, dan ontvangt u het ECDL Expert-diploma.

5.4.1 De modules:

(AM3) ECDL Advanced Tekstverwerking in Word

- Uitgebreide teksteffecten
- Uitgebreide opties voor alineaopmaak
- Automatische tekstcorrectie, automatische tekstinvoer en -tekstopmaak
- Genereren van inhoudsopgave, index en verwijzingen
- Formulieren, samenvoegen met gegevens uit een bestand
- Afbeeldingen, grafieken met bijschriften
- Macro's

(AM4) ECDL Advanced Spreadsheet met Excel

- Importeren van gegevens
- Werkbladen of delen ervan beveiligen, blokkeren, onzichtbaar maken
- Koppelen van gegevens tussen werkbladen en tussen werkmappen
- Automatische/geavanceerde opmaak van tabellen en grafieken
- Sjablonen maken en bewerken
- Draaitabellen (automatisch tabellen genereren uit ruwe gegevens)
- Opmerkingen opnemen
- Macro's

(AM5) ECDL Advanced Databases met Access

- Gebruik van verschillende gegevenstypes
- Standaardwaarden, maskers en validatieregels
- Referentiële integriteit
- Query's, Queryformules
- Formulierontwerp, Rapportontwerp
- Besturingselementen, Berekeningen
- Macro's

(AM6) ECDL Advanced Presentaties met PowerPoint

- Ontwerpen van een presentatie voor een specifieke doelgroep
- Sjablonen maken, samenvoegen van (delen van) presentaties
- Overgangen en animaties
- Manipuleren van afbeeldingen, beeldbewerking
- Grafieken, diagrammen, organigrammen maken
- Multimediagebruik in presentaties
- Gegevens koppelen aan presentaties
- Presentaties beheren
- Macro's

Alle informatie over ECDL vindt u op onze website cva.nl en op ecdlnl.nl.

6. I-Tracks

I-Tracks is een relatief nieuwe opleiding, die is ontwikkeld door EXIN in samenwerking met dertien partners, waaronder enkele grote opleidingsinstituten en uitgevers. De I-Tracks opleiding is de opvolger van de populaire AMBI- en PDI-opleiding, die de afgelopen 20 jaar door enkele tienduizenden cursisten is gevolgd. I-Tracks staat voor een compleet aanbod van nieuwe en bekende IT-certificeringstrajecten.

Een mooie eigenschap van I-Tracks is dat u eerder behaalde certificaten weer kunt gebruiken. Wat in uw rugzak zit, neemt u gewoon mee. Dat geldt in ieder geval voor de certificaten die u bij EXIN heeft behaald, ongeacht of dit certificaten in AMBI, PDI, ITIL®, PRINCE2® of ASL zijn.

Ook certificaten 'van buiten' kunt u in I-Tracks gebruiken. Zo hebben de certificaten van ECDL en A+ (CompTIA) ook waarde in I-Tracks. Datzelfde geldt voor een aantal internationale certificaten. Kijk voor de instroomregeling op onze website bij I-Tracks.

Daarnaast sluit I-Tracks naadloos aan op het competentieframework, dat onlangs door diverse organisaties is ontwikkeld.

CVA Informatica Opleidingen is als partner van EXIN nauw betrokken bij de ontwikkeling van I-Tracks.

6.1 Beschikbaarheid I-Tracks modules

Aangezien I-Tracks een nieuwe opleidingsstandaard is, worden er voortdurend nieuwe modules en Tracks ontwikkeld. De genoemde Tracks in deze studiegids zijn uiteraard allemaal beschikbaar. Voor nieuwe ontwikkelingen binnen I-Tracks en de beschikbaarheid van modules, kunt u het beste kijken op www.exin.nl (kopje examens en vervolgens I-Tracks).

6.2 Welke niveaus zijn er?

I-Tracks kent drie niveaus. Alle tracks hebben een overzichtelijke en gefaseerde opbouw. Het eerste niveau heet Foundation. Gericht op basiskennis en enige vaardigheid van een bepaald onderwerp. Voor iedereen die meer wil weten van een bepaald onderwerp, thema, systeem of methode. Deze modules zijn zeer geschikt voor starters in de IT en voor zowel niet-IT'ers als voor IT'ers die hun kennis willen verbreden. Het Advanced niveau gaat een stap verder. Het is geschikt voor IT'ers die zich willen specialiseren of verdiepen op een bepaald terrein. Het gaat hierbij om IT'ers met basiskennis die de ambitie hebben specialist of practitioner te worden. Het laatste niveau heet Expert en richt zich op specialistische kennis. Dit niveau is bestemd voor IT'ers die diepgaande kennis en/of inzicht in een bepaald werkveld nodig hebben.

6.3 Tracks en modules

U kunt kiezen uit een startroute * en drie hoofdroutes **. Deze bestaan allemaal uit korte modules. U sluit ze af met een onafhankelijk EXIN-certificaat.

- **Start Track***: voor starters die willen kennismaken met de IT. Voor niet-IT'ers willen weten of IT iets voor hen is. De track biedt een korte basisopleiding en een goede opstap naar de IT.
- **Short Tracks****: voor IT'ers die precies weten welke kennis zij nodig hebben. De Short Tracks bieden een themagerichte en korte IT-opleiding. U volgt alleen die modules die u direct nodig heeft voor uw werk. 'In korte tijd de diepte in' en efficiëntie staan bij deze tracks voorop.
- **Career Tracks****: voor (aankomend) IT'ers die een specifieke IT-functie ambiëren of die in hun functie hogerop willen. De Career Tracks zijn functiegerichte IT-opleidingen voor herkenbare functies zoals systeembeheerder of helpdeskmedewerker
- **Academy Tracks****: De Academy Tracks zijn er voor mensen die de ambitie hebben om een volwaardige, professionele IT'er te worden.
Wie de gehele track succesvol doorloopt, heeft een complete IT-opleiding en is in staat om diverse functies op HBO/Bachelor-niveau te vervullen. Met deze brede en praktijkgerichte opleiding bewijst u over uitgebreide kennis en ervaring te beschikken, waarmee u inzetbaar bent in uiteenlopende IT-functies.

6.4 Afkortingen en inhoud I-Tracks modules

In deze studiegids geven we per track kort aan wat deze inhouden en welke modules u kunt volgen. Uitgebreide informatie over inhoud, prijzen, voorkennis etc. van alle tracks en modules vindt u op onze website www.cva.nl.

Alle informatie over I-Tracks vindt u op onze website cva.nl en op exin.nl.

7. Start Track: Start Track Certificate

Voor starters die willen kennismaken met de IT. Voor niet-IT'ers die willen weten of IT iets voor hen is. De track biedt een korte basisopleiding en een goede opstap naar de IT.

De track kan worden behaald met de volgende modules:

- Hardware and Network Components Foundation (HNCF)
- Information Systems Foundation (ISyF)
- IT Service Management Foundation (ITILF)
- Professional Communication Foundation (PCF)

7.1 Inhoud, prijzen, locatie en aanmelden

Ga naar onze website www.cva.nl voor de inhoud, prijzen en locaties en aanmelden. Klik op de link 'Overzicht' en kies voor Start Track.

8. Short Tracks

Voor IT'ers die precies weten welke kennis zij nodig hebben. De Short Tracks bieden een themagerichte en korte IT-opleiding. U volgt alleen die modules die u direct nodig heeft voor uw werk. 'In korte tijd de diepte in' en efficiëntie staan bij deze tracks voorop.

8.1 Information Security Administration based on ISO/IEC 27002

Deze Short Track is interessant voor iedereen die zich wil kwalificeren op het gebied van informatiebeveiliging. In deze Track staan de regels en procedures voor informatiebeveiliging centraal. De Track bestaat uit de volgende drie modules:

- Information Security Foundation ISFS
- Information Security Management Advanced ISMAS

Na het behalen van deze Short Track kunt u zich op het gebied van informatiebeveiliging nog verder bekwamen door een van de andere Short Tracks te volgen.

8.2 Network and Internet Security based on ISO/IEC 27002

Deze Short Track is bedoeld voor systeembeheerders die meer willen weten of netwerk- en internetbeveiliging. De techniek staat in deze module centraal. De track bestaat uit twee modules:

- Information Security Foundation ISFS
- Network and Internet Security Advanced NISAS

Na het behalen van deze Short Track kunt u zich op het gebied van informatiebeveiliging nog verder bekwamen door een van de andere Short Tracks te volgen.

8.3 Information Security Management based on ISO/IEC 27002

Deze Track kan op twee manieren worden behaald: kandidaten die een van de bovengenoemde Short Tracks op het gebied van informatiebeveiliging hebben afgerond, hoeven alleen nog de onderstaande module te volgen om in het bezit te komen van deze Short Track:

- Information Security Management Expert ISMES

In deze module staat het opstellen van een beleidsplan voor de informatiebeveiliging centraal. Het examen bestaat uit twee delen: een theoretisch examen en een bespreking van het informatiebeveiligingsplan met de examencommissie.

8.4 Application Management

Deze Short Track is bedoeld voor (aankomend) applicatiebeheerders. In deze Track leert u hoe een applicatie in beheer kan worden genomen en hoe de applicatie het beste kan worden onderhouden. Bovendien leert u de andere belangrijke aspecten uit het vakgebied als: testen, werken in een project en communiceren met de belanghebbenden.

De Track bestaat uit de volgende modules:

- Application Management Foundation ASL
- Information Systems Foundation ISyF
- TMap NEXT® Foundation TMPF
- Project Participation Foundation PPF
- Professional Communication Foundation PCF

8.5 ITIL Practitioner IT Service Management

Deze Short Track kan voor elk ITIL-proces worden afgelegd. De Track bestaat uit het examen ITIL Foundation, aangevuld met een Practitioner-examen, bijvoorbeeld ITIL Practitioner Release and Control (IPRC) of ITIL Practitioner Support and Restore (IPSR). Daarnaast moeten nog vier praktijkopdrachten worden uitgevoerd.

8.6 ITIL Manager IT Service Management

Deze Short Track bestaat naast het examen ITIL Foundation uit twee modules waarin u zich verder kunt verdiepen in de Service Support en Service Delivery-processen van ITIL®. De module is bedoeld voor managers en consultants op het gebied van IT-beheer, in het bijzonder diegenen die betrokken zijn bij het implementeren van IT Service Management of het adviseren daarover. De Track wordt afgesloten met een In Course Assessment.

8.7 IT Project Management

Deze Short Track is vooral bedoeld voor projectleiders die complexe IT-projecten moeten leiden. De Track bestaat uit de volgende vier modules:

- IT and Management Foundation ITMF
- IT Project Management Advanced ITPMA
- PRINCE2® Foundation PR2ES
- Project Participation Foundation PPF

De doelgroep van deze Track bestaat enerzijds uit professionals die willen worden bijgeschoold op het gebied van Project Management in de IT en anderzijds uit deelnemers aan Career Tracks en Academy Tracks waarin het leiden of sturen van projecten aan de orde kan komen.

8.8 Test Management

Deze Track is bedoeld voor IT'ers, managers en aankomend testmanagers en testcoördinatoren die willen leren hoe tests worden voorbereid, gespecificeerd en uitgevoerd en bestaat uit de volgende twee modules:

- TMap® Next Foundation TMPF
- TMap® Next Advanced TMPA

8.9 Inhoud, prijzen, locatie en aanmelden

Ga naar onze website www.cva.nl voor de inhoud, prijzen en locaties en aanmelden. Klik op de link 'Overzicht' en kies voor Short Tracks.

9. Career Tracks Foundation

Career Tracks zijn opleidingen op MBO niveau en speciaal bedoeld voor diegenen die op zoek zijn naar vakgerichte scholing. De opleidingen bereiden voor op een MBO-functie binnen de ICT waarbij uitbreiden van kennis en praktische vaardigheden een belangrijke rol spelen.

Alle Career Tracks bestaan uit een Foundation-deel en een Advanced-deel. In het Foundation-deel staat vooral elementaire kennis over het betreffende onderdeel centraal. U heeft de keuze uit de volgende Career Tracks:

9.1 Career Track: Certified System Engineer

In deze Career Track wordt u opgeleid tot allround systeembeheerder. Door een combinatie van theorie- en praktijkmodules leert u hoe u de infrastructuur van een klein systeem kunt beheren. De Foundation Track bestaat uit de volgende modules:

- Hardware and Network Components Foundation HNCF
- Infrastructure Management Foundation IMF
- IT Service Management Foundation ITIL®
- Professional Communication Foundation PCF
- Basic System Administration BSA: De praktijkcomponent van deze module wordt ingevuld door het praktijkgedeelte van de module SAF.

9.2 Career Track: Certified Network Administrator

Dit is de uitgebreidere variant van Career Track: Certified System Engineer. In deze Track wordt u opgeleid tot allround netwerkbeheerder. Het netwerkdeel van deze Track is uitgebreider dan in de vorige Track en daarnaast doet u in deze Track ook elementaire kennis op met betrekking tot informatiebeveiliging. De Foundation Track bestaat uit de volgende modules:

- Hardware and Network Components Foundation HNCF
- Information Security Foundation ISF
- Infrastructure Management Foundation IMF
- IT Service Management Foundation ITIL®
- Network and Datacommunication Foundation NDF
- Professional Communication Foundation PCF
- Basic System Administration BSA: De praktijkcomponent van deze module wordt ingevuld door het praktijkgedeelte van de module SAF.

9.3 Career Track: Certified Helpdesk Professional

In deze Track wordt u opgeleid tot helpdeskmedewerker of medewerker servicedesk. De Track bestaat uit 4 praktijkmodules en 4 theoriemodules. De praktijkmodules worden ingevuld met het ECDL-startdiploma, dat bestaat uit de modules Windows, Word, Excel en Outlook/Internet. Daarnaast maken de volgende 4 modules deel uit van deze Track:

- Hardware and Network Components Foundation HNCF
- Infrastructure Management Foundation IMF
- IT Service Management Foundation ITILF
- Professional Communication Foundation PCF

9.4 Career Track: Cert. Business Information Administrator

In deze Track staat het functioneel beheer van een informatiesysteem centraal. De functioneel beheerder vertaalt gebruikerswensen naar de systeemontwikkelaars en moet dus van beide werelden iets af weten. De functioneel beheerder is meestal afkomstig uit de gebruikerswereld. Als aanvullende IT-opleiding kan deze Career Track worden gebruikt. De Foundation Track bestaat uit de volgende modules:

- Information Systems Foundation ISYF
- TMap Next Foundation TMPF
- Business Information Management Foundation BISLF
- Project Participation Foundation PPF
- Professional Communication Foundation PCF

9.5 Career Tracks Advanced

In het Advanced-deel doet u een aantal theoriemodules op Advanced-niveau. Daarnaast kunt u door een aantal praktijkopdrachten uit te voeren aantonen dat u aantoonbare praktijkkennis heeft op het betreffende onderdeel.

U stelt altijd in overleg met onze studiebegeleider uw advanced-traject samen.

9.6 Inhoud, prijzen, locatie en aanmelden

Ga naar onze website www.cva.nl voor de inhoud, prijzen en locaties en aanmelden. Klik op de link 'Overzicht' en kies voor Career Tracks.

10. Academy Tracks

Als u de gehele Academy Tracks doorloopt, heeft u een volledige IT-opleiding op HBO-niveau. Met Academy Tracks kunt u bijvoorbeeld als projectleider, IT-manager of consultant aan de slag. U doet alle IT-modulen die nodig zijn voor het HBO-Bachelorcertificaat, dit is goed voor minimaal tachtig procent van de benodigde studiepunten.

U heeft de keuze uit de volgende Academy Tracks:

- Academy Track in IT-Service Management
- Academy Track in Software Design and Development

Beide Tracks beginnen met het I-Tracks Academy Foundation-certificaat. Daarna kunt u verder met het Advanced en Expert certificaat.

Een Academy Track bestaat uit drie delen:

- De I-Tracks Academy Foundation
- De I-Tracks Academy Advanced
- De I-Tracks Academy Expert (Afstudeerfase)

10.1 I-Tracks Academy Foundation

Beide bovenstaande Tracks beginnen met het I-Tracks Academy Foundation-certificaat. U krijgt het Academy Foundation-certificaat als u 9 van de onderstaande modules behaalt. De eerste vijf modules zijn verplicht. Uit de overige modules kunt u er zelf vier kiezen.

Verplichte modules:

- Information Systems Foundation (ISYF)
- Information Systems Design and Development Foundation (ISDDF)
- Infrastructure Management Foundation (IMF)
of IT Service Management Foundation (ITILF)
- Professional Communication Foundation (PCF)
- Project Management op basis van PRINCE2®™
of Project Participation Foundation (PPF)

Vier keuzemodules, u kunt hierbij kiezen uit:

- ASL Foundation (ASL)
- Business Information Management Foundation (BiSLF)
- Databases & SQL Foundation (DBSQLF)
- Hardware and Network Components Foundation (HNCF)
- Infrastructure Management Foundation (IMF)
- Information Security Foundation (ISF)
- ISO/IEC 20000 Foundation (IS20F)

- IT Service Management Foundation (ITILF)
- IT and Management Foundation (ITMF)
- Microsoft Operations Framework Foundation (MOFF)
- Network and Datacommunication Foundation (NDF)
- Object Oriented Foundation (OOF)
- System Administration Foundation (SAF)
- TMap Next Foundation (TMPF)

10.2 Academy Advanced

Na het behalen van het Foundation-certificaat studeert u verder voor het Advanced-certificaat. Hierin staan enkele advanced-modules en een aantal praktijkopdrachten centraal. Dit deel moet altijd bij een gecertificeerde opleider worden gevolgd, die de praktijkopdrachten moet beoordelen. Het advanced-deel begint altijd met een assessment, waarin wordt bepaald welke modules en praktijkopdrachten moeten worden behaald. In de afstudeerfase maakt u enkele werkstukken, u doet een literatuuronderzoek en u maakt een scriptie.

Er zijn momenteel twee studierichtingen beschikbaar:

- IT Service Management
- Software Design and Development

10.2.1 Academy Advanced Certificate in IT Service Management

Na het behalen van het Foundation-certificaat studeert u verder voor het Advanced-certificaat. Hierin staan enkele advanced-modules en een aantal praktijkopdrachten centraal. Dit deel moet altijd bij een gecertificeerde opleider worden gevolgd, die de praktijkopdrachten moet beoordelen. Het advanced-deel begint altijd met een assessment, waarin wordt bepaald welke modules en praktijkopdrachten moeten worden behaald. In de afstudeerfase maakt u enkele werkstukken, u doet een literatuuronderzoek en u maakt een scriptie.

Op Advanced niveau splitst deze track zich halverwege in twee richtingen:

- Beheer en Exploitatie
- IT Service Management

Het begin en einde van de track zijn voor beide richtingen hetzelfde.

Opbouw track voor beide richtingen:

- Intake Assessment (ITA)
- Basic Office Application Skills (BOAS):
- ECDL Startdiploma (ECDL-S)
- Professional Communication Advanced (PCA)
- Keuze uit:
- IT Project Management Advanced (ITPMA)
- PRINCE2® Practitioner (PR2PR)

Keuze uit twee richtingen

1. Beheer en Exploitatie

- Inleiding in ICT Beheer (HX.1)
- Organisatie en samenhang van ICT Beheer (HX.2)
- Management en Beleid van ICT Beheer (HX.3)

2. IT Service Management*

Keuze uit:

- IT Service Management Foundation (ITILF)
- Infrastructure Management Foundation (IMF)

Keuze uit:

- IT Service Management Practitioner: Release and Control (IPRC)
- IT Service Management Practitioner: Support and Restore (IPSR)
- IT Service Management Practitioner: Agree and Define (IPAD)
- IT Service Management Practitioner: Plan and Improve (IPPI)

En:

- IT Service Manager: Service Support (ITSS)

Eén of meer van de onderstaande examens:

- Hardware and Network Components Foundation (HNCF)
- Information Security Foundation (ISF)
- Information Security Management Advanced (ISMA)
- IT Service Management Practitioner: Security Management (ITSECM)
- MOF Foundation (MOFF)
- Network and Datacommunication Foundation (NDF)
- Network and Internet Security Advanced (NISA)
- System Administration Foundation (SAF)

(*) Richting IT Service Management moet circa 750 studiebelastinguren vertegenwoordigen

Voor beide richtingen:

Keuze uit:

- Informatie-analyse en modellering (HSB.1)
- Organisatie en informatiemanagement (HSB.3)
- ASL Foundation (ASLF)
- Object Oriented Analysis Advanced (OOAA)

En:

- Foundation Practical Assignments (FPA)
- Advanced Practical Assignments (APA)
- Advanced Paper (AP)
- Advanced Work Experience (AWE)

10.2.2 Academy Advanced Software Design and Development

Op Advanced niveau splitst deze track zich halverwege in drie richtingen. Het begin en einde van de track zijn voor alle richtingen hetzelfde.

Opbouw track voor alle richtingen:

- Intake Assessment (ITA)
- Basic Office Application Skills (BOAS):
- ECDL Startdiploma (ECDL-S)
- Professional Communication Advanced (PCA)
- Keuze uit:
- IT Project Management Advanced (ITPMA)
- PRINCE2® Practitioner (PR2PR)

Keuze uit drie richtingen:

1. Systemanalyse en -ontwerp

- Informatie-analyse en modellering (HSB.1)
- Informatiesysteemontwikkeling (HSB.2)
- Informatie-analyse en modellering (HSB.1)

2. Systeemontwikkeling en programmeren

- Inleiding in het programmeren (HP.1)
- Object-georiënteerd programmeren (HP.2)
- Software engineering (HP.4)

3. Design and Development

- Object Oriented Analysis Advanced (OOAA) of Software engineering (HP.4)
- Structured Software Design Advanced (SSDSA) of Informatiesysteemontwikkeling (HSB.2) of Object-georiënteerd programmeren (HP.2)
- Tmap® Next Advanced (TMPA) of ASL Foundation (ASLF)

Voor alle richtingen één of meer van onderstaande examens:

- BISL Foundation (BISLF)
- Informatie-analyse en modellering (HSB.1)
- Organisatie en informatiemanagement (HSB.3)
- Infrastructure Management Foundation (IMF)
- IT Service Management Practitioner: Release and Control (IPRC)
- IT Service Management Practitioner: Support and Restore (IPSR)
- IT Service Management Practitioner: Agree and Define (IPAD)
- IT Service Management Practitioner: Plan and Improve (IPPI)
- IT Service Management Foundation (ITILF)
- Microsoft Operations Framework Foundation (MOF)
- Structured Information Analysis Advanced (SIAA)
- ISO 20000 Foundation (IS20F)

En:

- Foundation Practical Assignments (FPA)
- Advanced Practical Assignments (APA)
- Advanced Paper (AP)
- Advanced Work Experience (AWE)

10.3 Academy Expert

Na het behalen van het behalen van het Academy-advanced Certificaat studeert kunt u gaan afstuderen door het Academy Expert-Certificate te halen. Deze bestaat uit een aantal werkstukken, een literatuurstudie, een presentatie en een mondeling examen. Met dit mondeling examen krijgt u de gelegenheid om tegenover de examinatoren te bewijzen dat u beschikt over de kennis, het inzicht en de vaardigheden die horen bij een gecertificeerd Expert op het gebied van IT Service Management of Software and design Development..

Er zijn momenteel twee studierichtingen beschikbaar:

- Academy Track Software Design and Development Expert Niveau
- Academy Expert IT Service Management

10.3.1 Academy Track Software Design and Development Expert Niveau

U behaalt het Academy Certificate met de volgende onderdelen:

- Expert Practical Assignments (EPA)
- Expert Paper (EP)
- Reading List Examination Software Design and Development (RLE-SDD)
- Expert Work Experience (EWE)
- Graduation Examination Software Design and Development (GESDD)*

*Het Graduation Examination is het allerlaatste onderdeel en daarmee de afstudeermodule van de Academy Track. U kunt aan dit mondelinge examen alleen deelnemen wanneer u alle onderdelen uit de track behaald heeft. Examenkandidaten kunnen zich hierop voorbereiden in overleg met een opleider die geaccrediteerd is als I-Tracks Educational Partner (ITEP).

Het mondelinge Graduation Examinaton Software Design and Development bestaat uit drie onderdelen:

- Een presentatie over de afstudeerscriptie
- Een vragensessie over de presentatie
- Een vragensessie over onderwerpen, ervaringen en inzichten op het gebied van Software Design and Development.

10.3.2 Academy Track IT Service Management Expert Niveau

U behaalt het Academy Certificate in IT Service Management met de volgende onderdelen:

- Expert Practical Assignments (EPA)
- Expert Paper (EP)

Bij richting 1:

- Literatuurstudie: Reading List Examination IT Service Management RLE-ITSM

Bij richting 2:

Keuze uit:

- Reading List Examination IT Service Management RLE-ITSM
- IT Service Manager Service Delivery ITSD
- Information Security Management Expert ISME

Voor zowel richting 1 als 2 moeten ook nog de volgende onderdelen gedaan worden:

- Expert Work Experience Report EWE
- Graduation Examination IT Service Management* GEITSM

*Het Graduation Examination is het allerlaatste onderdeel en daarmee de afstudeermodule van de Academy Track. U kunt aan dit mondelinge examen alleen deelnemen wanneer u alle onderdelen uit de track behaald heeft. Examenkandidaten kunnen zich hierop voorbereiden in overleg met een opleider die geaccrediteerd is als I-Tracks Educational Partner (ITEP).

Het mondelinge Graduation Examinaton IT Service Management bestaat uit drie onderdelen:

- Een presentatie over de afstudeerscriptie
- Een vragensessie over de presentatie
- Een vragensessie over onderwerpen, ervaringen en inzichten op het gebied van IT Service Management.

11. Kopstudie HBO-Informatica

Als u werkzaam bent in de IT-branche, kunt u na de AMBI- of I-Tracks studie nog verder studeren voor de titel Bachelor in ICT (de vroegere ing-titel). Deze opleiding bieden we aan als kopstudie bovenop een afgeronde AMBI- of I-Tracks opleiding.

Deze kopstudie bestaat uit de volgende onderdelen:

- Bedrijfseconomie
- Management van IT-Projecten
- 3 praktijkopdrachten
- Afstudeeropdracht (Scriptie)

De kopstudie bestaat uit een aantal theoretische onderdelen en praktijkopdrachten. U sluit het jaar af met een afstudeeropdracht waarmee u uw vakkennis kunt aantonen. Het doel is het behalen van het hbo-getuigschrift en daarmee de bachelor/ingenieur titel. De cursus Bedrijfseconomie verschaft u inzicht in financiële vraagstukken, zodat u het IT-beleid financieel kunt onderbouwen. In de cursus Management van IT-Projecten leert u om complexe IT-Projecten te overzien, te beheersen en op elkaar af te stemmen. De drie praktijkopdrachten maken een belangrijk deel uit van uw studie. Met deze opdrachten leert u hoe u de theorie in de praktijk in uw werksituatie kunt toepassen. De afstudeeropdracht is het laatste onderdeel van uw Kopstudie HBO-Informatica. U formuleert zelf een probleemstelling die relevant is in uw werksituatie. Aan de hand van een literatuur- en een toepasbaarheids-onderzoek formuleert u een oplossing. Beide rapporteert u in een scriptie. U sluit de afstudeeropdracht af met een presentatie en een verdediging. De doorlooptijd van de kopstudie is ongeveer een jaar. U wordt door ons begeleid bij het maken van de tentamens, praktijkopdrachten en de scriptie.

12. Instromen van PDI of AMBI naar I-Tracks

De modules van PDI en AMBI worden de komende tijd allemaal opgevolgd door I-Tracks modules. Als u in het verleden al een aantal PDI of AMBI modules behaald hebt, vraagt u zich wellicht af hoe dat dan gaat. Maakt u zich geen zorgen. De behaalde modules binnen PDI en AMBI behouden hun waarde en worden meegenomen binnen I-Tracks. Als het lang geleden is (ongeveer 10 jaar) dat u de modules heeft behaald, kunnen de modules verlopen zijn. De instroomregeling kunt u vinden op onze website op de pagina over I-Tracks. U kunt ons uiteraard ook bellen, dan zoeken wij het voor u uit.

Enkele voorbeelden van vrijstellingen:

PDI- of AMBI-module	Geeft binnen I-Tracks vrijstelling voor
MG.1w	HNCF, OOF
MG.2w	ECDL-S
MG.3w	DBSQLF, ISyF,
MB.1	HNCF, OOF
MB.2	ECDL-S
MX.1	HNCF, ISF, NDF
MX.2	PPF
MD.1w	IMF, ISyF, NDF, PCF
MH.1	IMF, NDF, PCF
MC.4	HNCF, ISF, NDF
HG.1	IMF, ISyF, ITMF
HG.2	DBSQLF, HNCF, OOF
HG.3	ISDDF, PCF, PPF
IBB	ISF, ISMA
PMIT	ITPMA

Andere vrijstellingen zijn eventueel ook mogelijk, maar deze moeten we voor u aanvragen.

12.1 Studieadvies voor I-Tracks

Als u het lastig vindt met welke opleiding binnen I-Tracks u nu verder moet gaan, neemt u dan gerust contact met ons op. Onze cursuscoördinator maakt graag even tijd vrij voor een vrijblijvend studieadvies, dat vervolgens wordt kortgesloten met EXIN, zodat u precies weet waar u aan toe bent.

13. ITIL®

CVA is geaccrediteerd door EXIN voor het verzorgen van zowel ITIL® versie 2 als ITIL® versie 3 cursussen.

13.1 Wat houdt ITIL® precies in?

Information Technology Infrastructure Library is ontwikkeld als een referentiekader voor het inrichten van een IT organisatie. Het is een publicatie van de "beste praktijkoplossingen" op het gebied van beheer van Informatie Technologie. Met andere woorden: richtlijnen die aangeven hoe een IT dienstverlener het best te werk kan gaan om haar klanten de producten en diensten leveren die zij verlangen. Daarnaast is het belangrijk om het serviceniveau tenminste te handhaven of zelfs te verbeteren.

13.2 Door wie is ITIL® ontwikkeld?

Het is ontwikkeld door het Britse Central Computer and Telecommunications Agency (CCTA), dat in 2001 opging in de Office of Government Commerce (OGC). De library wordt regelmatig aangepast. In 2006 is ITIL® een geregistreerd handelsmerk geworden van het OGC.

13.3 Waarom is ITIL® belangrijk?

Het beheer van Informatie Technologie wordt steeds complexer. Dit wordt veroorzaakt door een groot aantal aspecten waaronder de snelle opvolging van nieuwe applicaties en systemen, de hoeveelheid wijzigingen die plaatsvinden, de complexiteit van systemen en applicaties en kostenbeperkingen. Om de toenemende complexiteit en de vele veranderingen in goede banen te leiden is er behoefte aan een gestructureerde methode en aanknopingspunten om het beheer te stroomlijnen.

ITIL® is één van de instrumenten om IT organisaties hierin te ondersteunen en geeft hulp bij het vormgeven en inrichten van een IT beheerorganisatie. Om dit te bereiken is er een aantal opleidingen ontwikkeld.

13.4 De Service Delivery Set en de Service Support Set

ITIL® is verdeeld in een aantal sets en sets zijn weer verdeeld in beheerprocessen. De kern bestaat uit een tweetal sets die samen het IT Service Management vormen. De basissets zijn de Service Delivery Set en de Service Support Set.

13.4.1 De Service Delivery Set

De Service Delivery Set beschrijft de planning en levering van IT diensten en bevat de volgende processen:

- Service Level Management: afstemming van de kwaliteit van IT diensten op de businessbehoefte
- Financial Management for IT Services: planning en beheer van kosten van IT diensten
- Capacity Management: beheer van capaciteit van de IT infrastructuur
- Availability Management: beheer van de beschikbaarheid van IT diensten

- IT Service Continuity Management: beheer van uitwijkvoorzieningen

13.4.2 De Service Support Set

De Service Support Set beschrijft de dagelijkse ondersteuning van IT diensten en bevat de volgende functies en processen:

- De Service Desk als functie: single point of contact bij vragen en problemen voor de klanten
- Incident Management: effectief en efficiënt afhandelen van verstoringen in de IT dienstverlening
- Problem Management: creëren van een stabiele IT infrastructuur door oorzaken van problemen weg te nemen
- Configuration Management: overzicht van en inzicht in alle aanwezige IT infrastructuurmiddelen
- Change Management: planning en coördinatie van uit te voeren wijzigingen in de IT infrastructuur
- Release Management: Uitrol en implementatie van nieuwe of gewijzigde IT infrastructuurmiddelen

13.5 Welke ITIL® opleidingen zijn er?

De basisopleiding Foundation in IT Service Management geeft handvatten en richtlijnen bij het dagelijkse beheer van IT voorzieningen. In deze opleiding worden alle beheerprocessen en begrippen behandeld. De vervolgoopleidingen gaan dieper in op de materie en gaan over opzet en inrichting van beheerprocessen en verbetering van bestaande beheerprocessen. Er zijn certificaten op verschillende kwalificatieniveaus:

13.5.1 Foundation Certificate in IT Service Management-V2

Dit is de basisopleiding en leidt op voor het Foundation certificaat. Voor de vervolgoopleidingen is het vereist dat dit certificaat behaald is. De Foundation opleiding geeft een overzicht van alle beheerprocessen en begrippen. Hieronder valt de module:

- ITIL Service management Foundation (ITILF)

Let op: De examinering van ITIL Foundation V2 stopt op 30 juni 2010.

13.5.2 Practitioner's Certificate in IT Service Management-V2

Bij het Practitioner certificaat is een aantal beheerprocessen die bij elkaar horen geclusterd in modules. U kunt kiezen uit de volgende geclusterde ITIL Practitioner modules:

- ITIL Practitioner Release and Control (IPRC)
- ITIL Practitioner Support and Restore (IPSR)
- ITIL Practitioner Agree and Define (IPAD)

Let op: De examinering van ITIL Practitioner V2 stopt op 31 december 2010.

Voor het verkrijgen van het Practitioner certificaat dient u geslaagd te zijn voor het betreffende theoretisch examen en een voldoende gehaald te hebben voor de praktische opdrachten die bij de cursus behandeld worden.

13.5.3 Manager's Certificate in IT Service Management-V2

U kunt kiezen uit de volgende modules:

- ITIL Service Manager Service Delivery (ITSMGRD)
- ITIL Service Manager Service Support (ITSMGRS)

Voor het verkrijgen van het Managers certificaat is het vereist dat u geslaagd bent voor het theoretisch examen van beide modules en een voldoende gehaald hebt voor het In Course Assessment tijdens de cursus. Hierbij wordt een aantal management opdrachten behandeld.

Let op: De examinering van het Managers certificaat in IT Service Management-V2 stopt op 31 augustus 2010.

13.6 ITIL® versie 3

Op 30 mei 2007 verschenen vijf nieuwe ITIL® boeken. Zij gaan door het leven als ITIL® versie 3. ITIL® versie 2 richt zich vooral op de beschrijving en beheersing van processen, de meeste IT organisaties zitten op dit moment nog in deze fase.

13.6.1 Inhoud ITIL® versie 3

De inhoud van de versie drie boeken zijn geordend volgens het Life Cycle Principe van IT diensten. Organisaties die veel ervaring hebben met ITIL versie 2 kunnen goed uit de voeten met de nieuwe versie. ITIL versie 3 positioneert zich ook op strategisch niveau en is daardoor vollediger, maar ook breder en complexer dan zijn voorganger mede door een verdubbeling van het aantal procesrollen. Voor het IT management reikt het een vollediger set van maatregelen aan. Voor het behalen van het ITIL V3 Foundation certificaat kunt u zich aanmelden voor onze ITIL V3 Foundation cursus waar u wordt voorbereid voor het gelijknamige examen. Bezitters van het Foundation Certificaat in IT Service Management V2 kunnen zich na onze eendaagse Bridge cursus voorbereiden voor het examen ITIL Foundation Bridge V3. De examinering van ITIL Foundation Bridge V3 stopt 31 december 2010.

13.7 Inhoud, prijzen, locatie en aanmelden

Ga naar onze website www.cva.nl voor de inhoud, prijzen en locaties en aanmelden. Klik op de link 'Overzicht' en kies voor ITIL®.

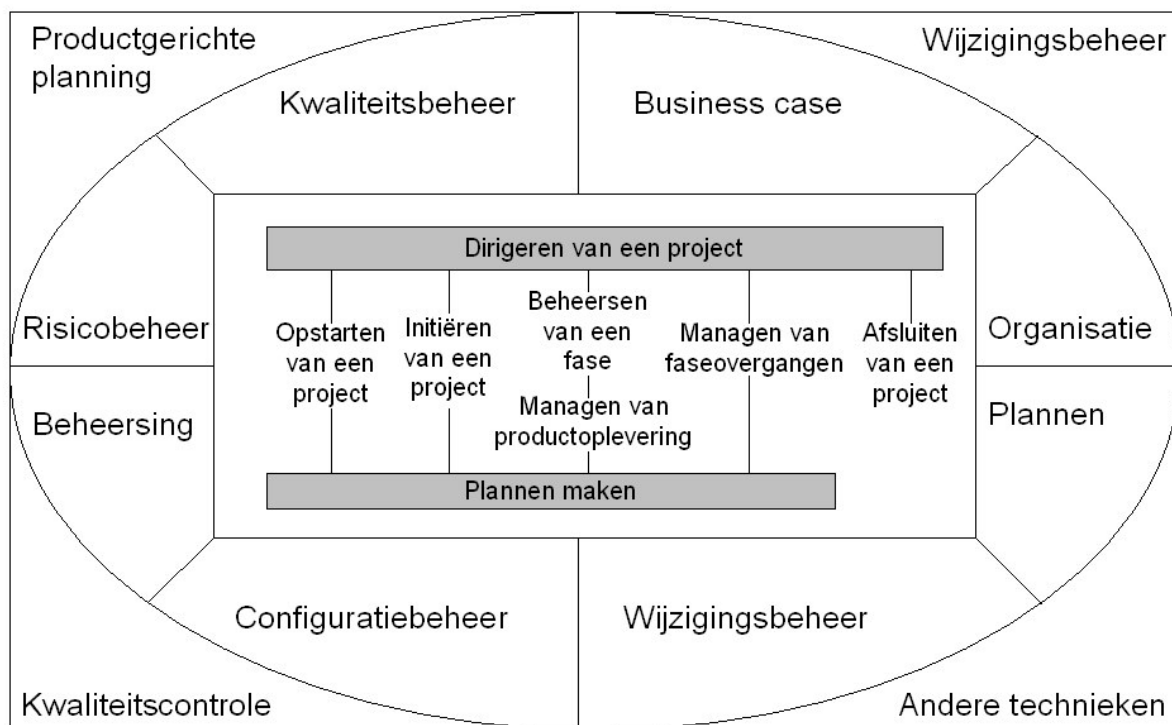
.

14. PRINCE2®

De PRINCE2® cursussen Foundation en Practitioner zijn bedoeld voor iedereen die inzicht wil krijgen in de projectmanagement-methode PRINCE2®. In de cursus wordt eerst de achtergrond van PRINCE2® uitgelegd. Waar komt de methode vandaan, voor wie is de methode bedoeld en wat is het doel van de methode. Daarna komend de basisconcepten van PRINCE2® aan de orde. Allereerst wordt de organisatie van een project met behulp van PRINCE2® uitgewerkt. Wat is de bedoeling van het project, wat is het budget, wie voert het management over de de dagelijkse werkzaamheden en wie zijn de deelnemers en hoe zijn de taken verdeeld. Vervolgens worden de verschillende plannen van PRINCE2® uitgelegd: het projectplan, het faseplan en het teamplan.

PRINCE2® biedt een reeks beheersingsinstrumenten ter ondersteuning van ‘management by exception’. Dat houdt in dat er nadat het plan is overeengekomen, geen interventie van het management nodig is tenzij er een afwijking optreedt. Door een project in fasen te verdelen kan de stuurgroep een aantal beslismomenten vastleggen waarop de rechtvaardiging van het project opnieuw wordt bekeken. De stuurgroep legt zich per keer slechts voor één fase vast.

De kern van de cursus wordt gevormd door de belangrijkste fasen in een PRINCE2®-project, die worden uitgewerkt aan de hand van onderstaand schema:



Het modelexamen dat aan het einde van de cursus wordt behandeld is representatief voor het EXIN-examen.

14.1 PRINCE2® Foundation

De opleiding PRINCE2® is bedoeld voor iedereen die binnen zijn organisatie te maken krijgt met projectmatig werken. Aangezien er binnen de automatiseringswereld veel projectmatig wordt gewerkt is deze opleiding natuurlijk bij uitstek geschikt voor iedereen die werkzaam is binnen de automatisering en sluit dus goed aan bij de reeds bestaande ECDL, PDI en AMBI-opleidingen. Aangezien de werkwijze van PRINCE2® ook steeds meer geaccepteerd raakt buiten de automatiseringswereld, kan de opleiding ook worden gevolgd door mensen die niet werkzaam zijn in de automatisering. In de cursus ligt de nadruk op algemeen toepasbare projectmanagement-tools en technieken.

Bestemd voor

De cursus PRINCE2® Foundation is bedoeld voor iedereen die in een organisatie te maken krijgt met projectmatig werken, waarbij de nadruk ligt op toepassing van projectmanagement-tools en -technieken.

Inhoud

<ul style="list-style-type: none">• Kenmerken PRINCE2®• Onderdelen• Organisatie• Plannen• Beheersingsmechanismen• Fasen• Risicomanagement• Kwaliteit in een projectomgeving• Configuratiemanagement	<ul style="list-style-type: none">• Veranderingsmanagement• Processen• Opstarten, initiëren, aansturen, beheersen en afsluiten• Technieken• Product-gebaseerde planning• Kwaliteitsbeoordeling• Projectregistratie
---	--

Vooronderstelde kennis

Einddiploma VWO of HAVO.

14.2 PRINCE2® Practitioner

Doelstelling

Het leren omgaan met de uitgebreide projectmanagementtechnieken die beschikbaar zijn binnen de projectmanagementmethode PRINCE2®.

Bestemd voor

Deze module is bestemd voor projectmanagers die ervaring hebben met het managen van middelgrote en grote projecten en de methode PRINCE2® willen gaan gebruiken.

Voorkennis

PRINCE2® Foundation

Cursusopzet

Proces model, Componenten (gedetailleerd), Technieken, Koppelingen, Toepassing.

Zie voor prijzen en/of data onze website www.cva.nl.

15. Applicatiebeheer met ASL

De functie van Applicatiebeheerder is misschien wel de meest voorkomende functie in de automatiseringsbranche. Sinds er computers zijn, worden ook informatiesystemen ontwikkeld, gebruikt, beheerd, aangepast en onderhouden. In het verleden was er veel aandacht voor het ontwikkelen van informatiesystemen, aangezien de nadruk sterk lag op de ontwikkeling van nieuwe informatiesystemen. Voor het ontwikkelen van informatiesystemen zijn er dan ook veel methoden en technieken beschikbaar.

Vroeger werd vaak gedacht dat informatiesystemen maar een beperkte levensduur zouden hebben. De praktijk wijst echter uit dat de meeste informatiesystemen veel langer meegaan, waardoor de noodzaak van onderhoud en beheer alleen maar groter is geworden. ASL (Application Service Library) sluit daar goed op aan. ASL is een methode die in Nederland is ontwikkeld en door grote organisaties als PinkRoccade wordt ondersteund.

Zie ook: www.aslfoundation.org

15.1 ASL Foundation

De cursus ASL Foundation is bedoeld voor mensen met een PDI- of AMBI-achtergrond die verantwoordelijk zijn voor het applicatiebeheer binnen hun organisatie. De cursus is qua niveau en inhoud het beste te vergelijken met Itil Foundation. Daar waar Itil vooral bedoeld is voor mensen die betrokken zijn bij het Technisch Beheer, richt ASL Foundation zich vooral op het vakgebied van het Applicatiebeheer.

Bestemd voor

De module kan worden gebruikt als aanvulling op een PDI- of AMBI-diploma. Enige voorkennis op het niveau van Basis-PDI of Basis-AMBI of een half jaar werkervaring als Applicatiebeheerder is aan te bevelen om het examen met goed gevolg te kunnen afronden.

Inhoud

- Omgeving van het Applicatiebeheer
- Eisen aan het Applicatiebeheer
- Het ASL-Framework:
- De beheerprocessen
- Onderhoud en vernieuwing
- De verbindende processen
- De sturende processen
- ACM
- OCM
- Relaties met de andere beheervormen
- Gebruik en invoering van ASL

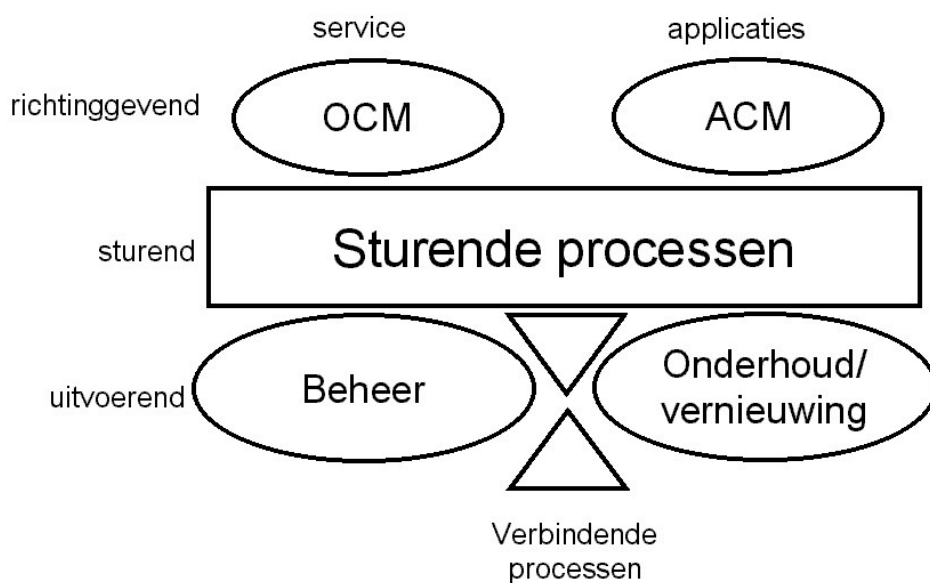
Vooronderstelde kennis

Enige voorkennis op het niveau van Basis-PDI of Basis-AMBI of een half jaar werkervaring als Applicatiebeheerder is aan te bevelen om het examen met goed gevolg te kunnen afronden.

15.1.1 Het ASL-Framework

In de cursus ASL Foundation maakt u kennis met dit framework voor applicatiebeheer. Alle processen die van belang zijn voor het beheren en onderhouden van applicaties komen in de cursus aan de orde. Het ASL-framework bestaat uit een zestal clusters, die u hieronder ziet afgebeeld. Binnen deze 6 clusters spelen zich de applicatiebeheerprocessen af. Deze processen spelen zich af op drie niveau's: operationeel, tactisch en beleidsbepalend.

Daarnaast kent ASL twee invalshoeken, de invalshoek van de services en de invalshoek van de applicaties. De service-invalshoek richt zich vooral op het leveren van diensten aan klanten. De applicatie-invalshoek richt zich vooral op het bedrijfsproces en zorg er voor dat de applicaties goed aan blijven sluiten bij het bedrijfsproces.

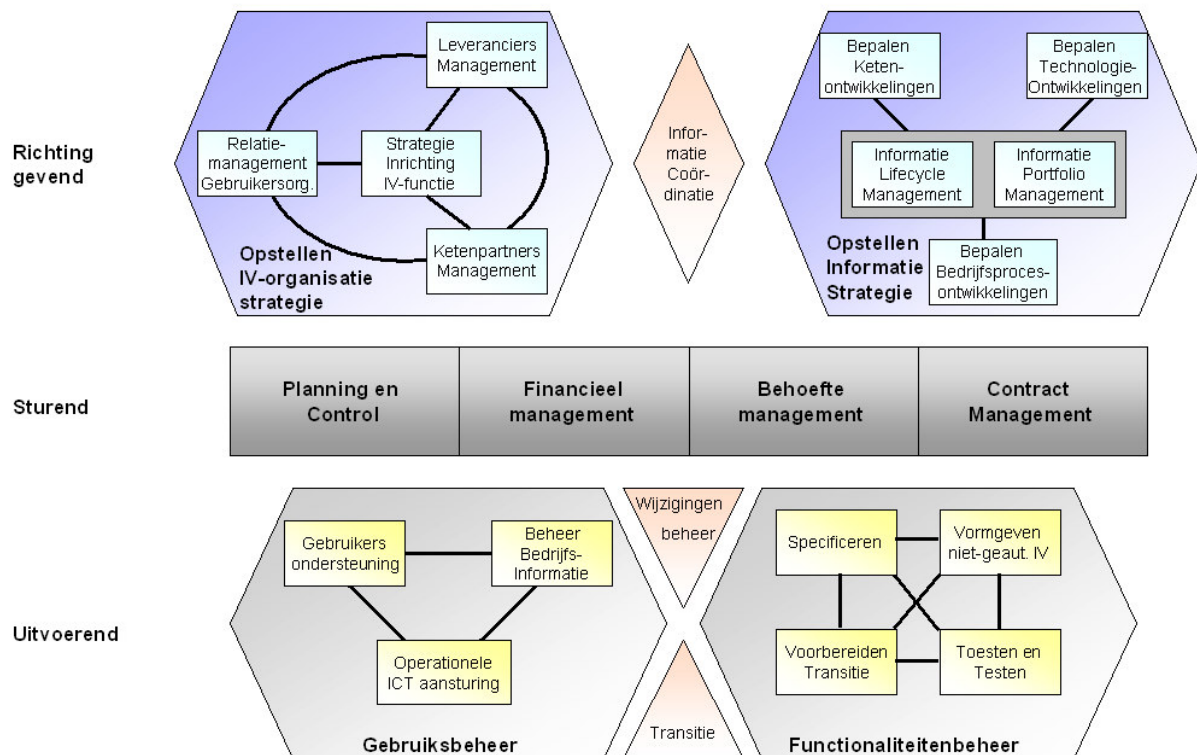


Zie voor prijzen en/of data onze website www.cva.nl.

16. Functioneel Beheer met BiSL

Sinds kort is er een nieuw beheermodel voor het Functioneel Beheer. Dit model heet BiSL, de Business Information Services Library. Binnen de complexiteit van de tegenwoordige markt kunnen bedrijven niet meer zonder goed functionerende informatie- en communicatietechnologie (ICT). Daarmee is ICT is een van de belangrijkste instrumenten om de organisatiestrategie uit te voeren. De meest kritieke punten liggen bij de aansluiting van ICT op het bedrijfsproces. Juist deze aansluiting is vaak niet optimaal. Functioneel beheerders en informatiemangers zijn eindverantwoordelijk voor deze aansluiting.

Om de samenwerking tussen business en ICT te verbeteren is het BiSL-Framework ontwikkeld. BiSL slaat een brug tussen ICT en bedrijfsproces, en tussen functioneel beheerders en informatiemangers. Het BiSL-procesmodel geeft inzicht in alle hoofdprocessen van hun werkveld, en de relaties tussen de processen. Het biedt aanknopingspunten voor verbetering van de processen, onder meer via 'best practices' en het verschaft een uniforme terminologie.



Doelgroep: de cursus BiSL is bedoeld voor functioneel beheerders en iedereen die te maken krijgt met de koppeling tussen ICT en bedrijfsproces. Verder kan de module deel uitmaken van elke Track waarin beheer voorkomt.

Zie voor prijzen en/of data onze website www.cva.nl.

17. MOF

Essentials Certificate in Microsoft Operations Framework

Inhoud: MOF (Microsoft Operations Framework) is een internationale standaard voor Operations Management, het goed laten functioneren van een operationele IT-afdeling. In de opleiding MOF Essentials maakt u kennis met dit framework, dat is gebaseerd op ITIL en de ervaringen van Microsoft en zijn klanten. Het legt verbanden tussen de inzet van mensen, processen en risicobeheersing. Het doel is het operationeel beheer zo in te richten dat de organisatie kan rekenen op een hoge beschikbaarheid, betrouwbaarheid en beheersbaarheid van IT-systemen. U ontvangt het Microsoft Operations Framework Essentials Certificate wanneer u een voldoende voor het examen behaald heeft. Met het behalen van dit certificaat heeft u inzicht in:

- Relatie tussen MOF en IT Service Management;
- Het Process Model;
- Het Team Model;
- De Risk Management Discipline.

Doelgroep: Het Essentials Certificate in Microsoft Operations Framework is bedoeld voor IT-(beheers)professionals die betrokken zijn bij het plannen, implementeren en uitvoeren van beheersprocessen. In het bijzonder voor al die beheer- en exploitatiemedewerkers van IT-afdelingen die een Foundation Certificate in IT Service Management in hun bezit hebben en in een Microsoft-omgeving werken.

De module MOF Essentials is een module op Advanced-niveau op het gebied van IT Service Management. Deze module kan deel uitmaken van een track waarin Operational Management aan de orde komt.

Zie voor prijzen en/of data onze website www.cva.nl.

18. TMap® Next

Testen is een snel groeiende discipline binnen de IT. Organisaties worden zich steeds meer bewust van de afhankelijkheid van de informatiesystemen die ze gebruiken. Hierdoor komt er vanzelf ook steeds meer aandacht voor de kwaliteit van de informatiesystemen die in productie worden genomen. Testen is de enige manier om te controleren of een informatiesysteem voldoet aan de vooraf gestelde kwaliteitseisen. Deze eisen kunnen betrekking hebben op zaken als functionaliteit, bruikbaarheid, prestaties, beveiliging en beheer. Informatiesystemen die niet goed worden getest zijn onstabiel, hebben een lage beschikbaarheid en sluiten onvoldoende aan op het bedrijfsproces dat ze ondersteunen.

Door informatiesystemen uitgebreid te testen voordat ze in productie worden genomen, kunnen fouten worden voorkomen of in een vroeg stadium worden opgespoord. Hierdoor neemt de kwaliteit van het informatiesysteem toe en nemen de kosten af. Dit laatste komt doordat de totale onderhoudstijd wordt verkort en er achteraf minder correctief onderhoud hoeft te worden verricht. Er zijn verschillende methodes om het testproces gestructureerd aan te pakken. Een methode die de laatste jaren steeds meer in de belangstelling staat is TMap® Next, een methode om gestructureerd te testen, die is ontwikkeld door Sogheti. TMap staat voor Test Management Approach, een gestructureerde aanpak voor het testen van informatiesystemen die is gebaseerd op de vier pijlers: fasering, organisatie, infrastructuur en technieken.

18.1 TMap is vernieuwd

De methode TMap® is onlangs helemaal herzien met als resultaat TMap® Next. Op basis van deze nieuwe aangepaste methode is het nu ook mogelijk om een examen TMap® Foundation te doen, dat vooral bedoeld is voor beginnende testers of degenen die tester willen worden.

Daarnaast is ook een herzien examen TMap® Next Advanced voor de meer ervaren testers. Beide modules samen leveren het certificaat Certified Test Manager op.

Zie voor inhoud, prijzen en/of data onze website www.cva.nl.

19. MCDST

De opleiding MCDST (**Microsoft Certified Desktop Support Technician**) bestaat uit 2 delen waarvan u hieronder de inhoud ziet. Deze cursus leidt op voor het Microsoft-examen 70-271 en 70-272 (Engels). Cursusduur: 4 dagen. Zie voor data en prijzen onze website.

Deel 1:

Doelstelling	Leren van basisvaardigheden voor het beheren en troubleshooten van een Windows XP-werkstation, het ondersteunen van eindgebruikers met het werken op een Windows XP-werkstation en een overzicht van verschillende concepten voor besturingssystemen.
Bestemd voor	Supportmedewerkers en applicatiebeheerders die eerste-lijns support leveren voor de Microsoft Windows XP-werkstations en een globale werking van de pc willen kennen.
Voorkennis	Ruime pc-gebruikerservaring. Bekend met de Windows interface.
Cursusopzet	Module 1: Introductie in de Desktop Support Technical Omgeving - Desktop Support - Interactie met gebruikers Module 2: Configureren van de Windows XP User Interface - Configureren van de desktop - Control Panel Module 3: Desktop Management - Desktop Management Concepten - User logon - Security - Performance - Trouble Shooting Module 4: Netwerk Connectivity - IP-adressering - Remote Network Connectivity Module 5: Hardware - Drivers - Opslagmedia - Beeldscherminstellingen - I/O Devices - ACPI Module 6: Bestandsbeheer - Bestanden en mappen - Bestandsbeheer - Shares - Off-line bestanden Module 7: Printers - Locale en netwerkprinters - Printer drivers - Printjobs Module 8: Installatie Windows XP - Pre-installatie - Upgrades - Opstartprocedure - Troubleshooting

Deel 2:

Doelstelling	Leren van basisvaardigheden voor het beheren en troubleshooten van applicaties die draaien onder Microsoft WindowsXP en het ondersteunen van eindgebruikers die werken met applicaties op een Microsoft Windows XP-werkstation. Een overzicht van verschillende concepten voor besturingssystemen en applicaties.
Bestemd voor	Supportmedewerkers en applicatiebeheerders die eerste-lijns support willen (gaan) geven voor applicaties die draaien onder Microsoft Windows XP. Personen die als supportmedewerker willen gaan werken op een supportdesk. Personen die een carrière willen beginnen in de IT.
Voorkennis	Ruime pc-gebruikerservaring. Bekend met Windows en Office-applicaties.
Cursusopzet	<p>Module 1: Introduction to Supporting Users Running Applications on Windows XP</p> <ul style="list-style-type: none">- Overview of Desktop Application Support- The Windows System Architecture and Desktop Application Support- Troubleshooting Application Installation Issues.Desktop Support <p>Module 2: Troubleshooting Desktop Application Support Issues</p> <ul style="list-style-type: none">- Troubleshooting Win32 Applications- Troubleshooting Security Issues Related to Applications- Troubleshooting Application Compability Issues- Troubleshooting MS-DOS-based and Win16 Applications. <p>Module 3: Troubleshooting Issues Related to Internet Explorer</p> <ul style="list-style-type: none">- Configuring and Troubleshooting General Settings- Configuring and Troubleshooting Security and Privacy Settings- Configuring and Troubleshooting Content Settings- Configuring and Troubleshooting Connectivity Settings- Configuring and Troubleshooting Program Settings- Customizing Internet Explorer. <p>Module 4: Troubleshooting Issues Related to Outlook</p> <ul style="list-style-type: none">- Configuring Outlook to Use Exchange Server- Configuring Outlook Data- Configuring Outlook for Internet E-Mail- Troubleshooting Outlook. <p>Module 5: Troubleshooting Issues Related to Office</p> <ul style="list-style-type: none">- Configuring and Troubleshooting an Office Installation- Configuring Office Security- Configuring Office Recoverability- Configuring Office Language Features. <p>Module 6: Troubleshooting Issues Related to Outlook Express</p> <ul style="list-style-type: none">- Configuring Outlook Express for E-Mail- Importing and Exporting Outlook Express Data- Configuring Outlook Express for Newsgroups.
Cursusmateriaal	Cursisten ontvangen een cursusboek (Engelstalig) dat aansluit bij de exameneisen.

20. MCSA

Deze opleiding is afkomstig van Microsoft en leidt op tot de functie van netwerkbeheerder van een Windows NT-netwerk of een Windows 2003-netwerk. MCSA is een opleiding op MBO+-niveau. De opleiding bestaat uit 4 modules, waarvoor apart examen kan worden gedaan. MCSA is een internationale standaard, afkomstig uit Amerika. De cursussen worden gegeven in het Nederlands, maar de examens worden afgenomen in de Engelse taal. Enige kennis van de Engelse taal is nodig om de opleiding te kunnen volgen. Surf voor meer informatie naar: www.microsoft.nl.

Doelstelling	Opleiden voor het Microsoft Certified Systems Administrator-certificaat.
Bestemd voor	Aankomend systeembeheerders die een Windows 2003 Professional-omgeving willen gaan installeren en/of onderhouden.
Voorkennis	Uitgebreide kennis op het gebied van PC's en goede kennis van Windows vergelijkbaar met HNCf.
Cursusopzet	Exam 70-284(2): Implementing and Managing Microsoft Exchange Server 2003 Exam 70-290: Managing and Maintaining a Microsoft Windows Server 2003 Environment Exam 70-291: Implementing, Managing and Maintaining a Microsoft Windows Server 2003 Network Infrastructure Exam 70-270: Installing, Configuring and Administering Microsoft Windows XP Professional
Cursusduur	20 dagen of 40 avonden
Cursusmateriaal	In deze cursus wordt gebruik gemaakt van het officiële Microsoft lesmateriaal.

Zie voor prijzen en/of data onze website www.cva.nl.

21. MCSE

Doelstelling	Opleiden voor het Microsoft Certified Systems Administrator-certificaat.
Bestemd voor	Aankomend systeembeheerders die een Windows 2003 Professional-omgeving willen gaan installeren en/of onderhouden.
Voorkennis	Uitgebreide kennis op het gebied van PC's en goede kennis van Windows vergelijkbaar met HNCF.
Cursusopzet	2274 Managing a MS Windows 2003 Server Environment. 2276 Implementing a MS Windows 2003 Network Infrastructure. 2277 Implementing a MS Windows 2003 Network Infrastructure. 2159 Deploying and Managing a MS ISA Server 2000. 2285 Installing, Adminstering and Configuring MS Windows XP Professional. 2830 Designing Security for MS Windows Network. 2278 Planning and Maintaining a MS Windows2003 Network Infrastructure. 2279 Planning and Supporting a MS Windows 2003 Active Directory Infrastructure. 1561 Designing a W2000 Directory Services Infrastructure
Cursusduur	20 dagen of 40 avonden
Cursusmateriaal	In deze cursus wordt gebruik gemaakt van het officiële Microsoft lesmateriaal.

Zie voor prijzen en/of data onze website www.cva.nl.

22. Examens bij CVA

CVA neemt ook examens af. Dat betekent dat u na afloop van de cursus op een vertrouwde plek het examen kunt doen. Bovendien kunt u ook bij CVA het examen doen zonder een cursus gevolgd te hebben. De examens worden op vrijdag overdag afgenomen. U maakt de examens op de computer en krijgt na afloop direct de uitslag te zien. Heeft u de cursus bij ons gevolgd en slaagt u niet voor het examen, dan is CVA altijd bereid samen met u te kijken naar een stukje extra begeleiding, zodat u het volgende examen wel haalt. Daarom is de combinatie van testcenter en opleidingsinstituut zo ideaal. Wij kunnen u indien gewenst direct inhoudelijk advies geven, ook over een eventuele vervolgmodule.

22.1 EXIN examens

Alle multiple-choice examens van I-Tracks, AMBI, ITIL en ASL kunnen bij EXIN en ook bij CVA worden afgenomen. De prijzen van alle gecertificeerde cursussen zijn inclusief de kosten van één examen. We gaan er van uit dat u daar genoeg aan heeft om te slagen! De officiële uitslag en de certificaten lopen nog steeds via EXIN. Voor alle praktijkexamens en examens met open vragen moet nog steeds examen worden gedaan bij EXIN.



22.2 ECDL examens

CVA Informatica Opleidingen is gecertificeerd als testcentrum voor het Europees Computer Rijbewijs, kortweg het ECDL. Het ECDL diploma is een internationaal geldend bewijs van computervaardigheid (in zo'n honderd landen) en wordt onder meer ondersteund door de Europese Commissie. De prijs van een ECDL module is inclusief de kosten van één examen. U kunt bij ons ook een ECDL-examen doen zonder een cursus te hebben gevolgd. Voor actuele prijzen en data kunt u terecht op onze website. Zie voor meer informatie het hoofdstuk over ECDL (hoofdstuk 5).

22.3 Kosten en aanmelden examens

De kosten voor een examen zijn inbegrepen in de cursusprijs. Als u alleen examen wilt doen, kunt u de prijs bij ons opvragen.

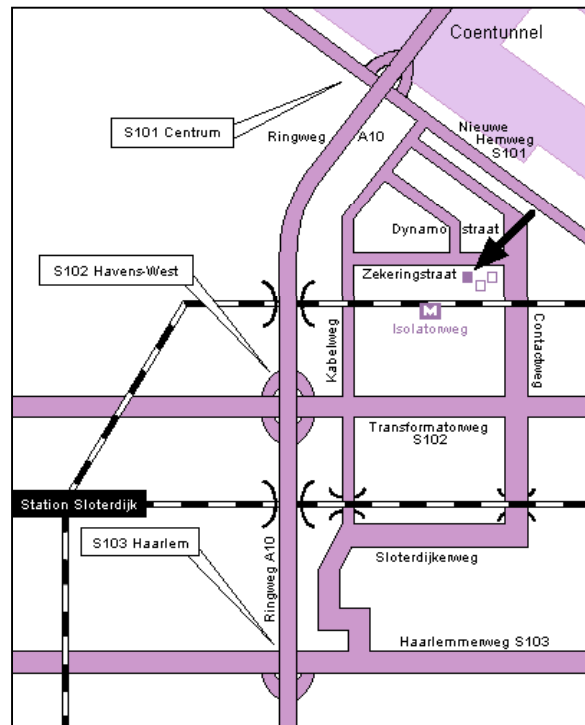
Aanmelden voor een ECDL of EXIN examen kan via onze website: www.cva.nl.

23. Meer informatie

23.1 Adressen

CVA Informatica Opleidingen
Zekeringstraat 23
1014 BM Amsterdam
T: 020-5817766
F: 020-5817767
E: info@cva.nl
W: www.cva.nl

Het adres van EXIN
Kantoor Janssoenborch (Hoog Catharijne)
Godebaldkwartier 365
3511 DT Utrecht
T: (030) 234 48 11
F: (030) 231 59 86
W: www.exin.nl



23.2 Cursusdata en prijzen

Alle actuele prijzen vindt u op onze website. De cursusprijs voor alle cursussen die opleiden tot een officieel diploma zijn inclusief één keer examen doen, lesmateriaal en lunch. De prijzen van alle overige cursussen zijn inclusief lesmateriaal en lunch. Alle bedragen zijn exclusief 19% BTW.

23.3 Handige websites

Voor extra achtergrondinformatie over de cursussen kunt u ook terecht bij:

Cursus	Websites
ECDL	www.ecdl.nl
I-Tracks	www.exin.nl
AMBI	www.exin.nl
ITIL	www.itil.startkabel.nl of www.itsmf.nl
PRINCE2®	www.pugnl.nl of www.PRINCE2®.startkabel.nl
ASL	www.aslfoundation.org
BISL	www.bisl.nl
MOF	www.microsoft.nl
MCSA	www.microsoft.nl
MCSE	www.microsoft.nl

23.4 Persoonlijk intakegesprek

Deze studiegids bevat een heleboel informatie. Misschien dat u er door overdonderd raakt of om een andere reden behoefte heeft aan een geheel vrijblijvend intakegesprek met onze cursuscoördinator. Aarzelt u in dat geval niet om telefonisch of via de mail contact met ons op te nemen zodat we u in een persoonlijk gesprek een advies op maat kunnen geven. Voor een gesprek kunt u contact opnemen met 020-5817766 of info@cva.nl. Om u goed van dienst te kunnen zijn is het handig als we daarbij de beschikking hebben over een recent CV.